

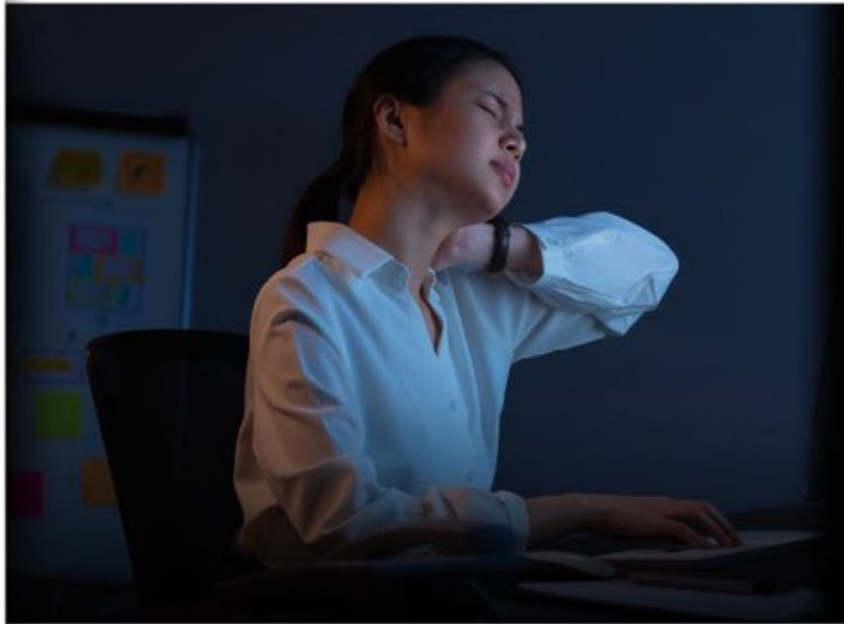
# หลักสูตร

โรคจากการประกอบอาชีพ และสิ่งแวดล้อมตามกฎหมาย



# 01

## หลักการและเหตุผล



งานเวชศาสตร์แรงงานเกี่ยวข้องกับการควบคุมและดูแลสุขภาพอนามัยของผู้ประกอบอาชีพ โดยมุ่งเน้นการประเมินผลกระทบของงานต่อสุขภาพ การป้องกันและรักษาโรคที่เกิดจากการทำงาน ซึ่งมักพบได้บ่อยในหลายอาชีพ การดูแลสุขภาพอย่างครบวงจรเป็นสิ่งสำคัญ รวมถึงการวิเคราะห์สาเหตุของการเกิดโรคจากการทำงาน การประเมินความเสี่ยง และการเฝ้าระวังโรคอย่างต่อเนื่องนอกจากนี้ยังต้องเสริมสร้างสุขภาพพนักงานเพื่อให้มีคุณภาพชีวิตที่ดีขึ้นเพื่อให้เกิดประสิทธิภาพในการดูแลสุขภาพพนักงาน ผู้ที่เกี่ยวข้องควรเพิ่มเติมความรู้ในสาขาเวชศาสตร์แรงงานเพื่อสามารถกำกับดูแล ตรวจสอบ และปรับปรุงสภาพแวดล้อมการทำงาน รวมทั้งส่งเสริมสุขอนามัยและสุขภาพของผู้ใช้แรงงานในการทำงานให้ดียิ่งขึ้น

### หลักสูตร

โรคจากการประกอบอาชีพ และสิ่งแวดล้อมตามกฎหมาย

กายภาพ  
ความร้อน แสงสว่าง เสียงดัง รั่วสี ฯลฯ

ชีวภาพ  
แบคทีเรีย ไวรัส ฯลฯ



# 02

## วัตถุประสงค์

- เพื่อตรวจค้นให้ทราบถึงการเกิดโรคหรือสถานการณ์ที่เป็นปัญหาทางสาธารณสุขอย่างทันต่อวงที่
- เพื่อทราบถึงแนวโน้มที่เปลี่ยนแปลงไปของโรค หรือสถานการณ์ที่เป็นปัญหาทางสาธารณสุข
- เพื่อรณรงค์ส่งเสริมสุขภาพอนามัยของพนักงานในสถานประกอบการ

# 03

## คุณสมบัติผู้เข้าอบรม

- ผู้จัดการ ,จป.วิชาชีพ , หัวหน้างาน , พนักงานทุกระดับ

จำนวนผู้เข้าอบรม / รุ่น จำนวน 1-40 ท่าน/รุ่น

วิธีการฝึกอบรม บรรยาย / กรณีศึกษา / ฝึกปฏิบัติ

### วิธีการประเมินผลและเกณฑ์การวัดผล

- ระยะเวลาเข้ารับการฝึกอบรม 100% จำนวน 6 ชั่วโมง
- แบบทดสอบก่อน และหลังการฝึกอบรม

สิ่งที่จะได้รับหลังการอบรม วุฒิบัตรผ่านการอบรม



Safety  
Member

## กำหนดการฝึกอบรม

หลักสูตร โรคจากการประกอบอาชีพ และสิ่งแวดล้อมตามกฎหมาย

### อบรมวันที่ 1

ลงทะเบียน  
ทำแบบทดสอบก่อนฝึกอบรม 08.30 - 09.00 น.

ภาคทฤษฎี 09.00 - 10.30 น.  
1. กฎหมายที่เกี่ยวข้องกับโรคจากการประกอบอาชีพและสิ่งแวดล้อม  
- พระราชบัญญัติควบคุมโรคจากการประกอบอาชีพและโรคจากสิ่งแวดล้อม พ.ศ.2562  
- กฎกระทรวงการจัดให้มีเจ้าหน้าที่ความปลอดภัยในการทำงาน บุคคลากร หน่วยงานหรือด้านความปลอดภัยในสถานประกอบกิจการ พ.ศ.2565

พักเบรก 10.30 - 10.45 น.

- กฎกระทรวง กำหนดมาตรฐานการตรวจสุขภาพลูกจ้างซึ่งทำงานเกี่ยวกับปัจจัยเสี่ยง พ.ศ.2563

2. ความสำคัญของการเฝ้าระวังสุขภาพผู้ประกอบอาชีพ

พักรับประทานอาหาร 12.00 - 13.00 น.

3. ปัจจัยที่เป็นสาเหตุของการเกิดโรคในผู้ประกอบอาชีพ 13.00 - 14.30 น.

4. ตัวอย่างโรคจากการประกอบอาชีพที่สำคัญ ทางกายภาพ (แสงสว่างเสียงดัง ความร้อน ฝุ่น พุ่ม ก๊าซ ไอระเหย) และทางกายศาสตร์

สอนโดย : วิทยากรที่ได้รับอนุมัติจากกรมสวัสดิการและคุ้มครองแรงงาน

\*\* กำหนดการและเวลาสามารถเปลี่ยนแปลงได้ตามความเหมาะสม \*\*





**Safety**  
Member

## กำหนดการฝึกอบรม

หลักสูตร โรคจากการประกอบอาชีพ และสิ่งแวดล้อมตามกฎหมาย

พักเบรก

14.30 - 14.45 น.

---

5. หลักการป้องกันโรคจากการประกอบอาชีพ และสิ่งแวดล้อม 14.45 - 16.00 น.

6. หลักการส่งเสริมสุขภาพในสถานประกอบการ  
ทำแบบทดสอบหลังฝึกอบรม

---

สอนโดย : วิทยากรที่ได้รับอนุมัติจากกรมสวัสดิการและคุ้มครองแรงงาน

\*\* กำหนดการและเวลาสามารถเปลี่ยนแปลงได้ตามความเหมาะสม \*\*



## ช่องทางการขอเอกสารเสนอราคา สอบถามข้อมูลเพิ่มเติม (การจัดฝึกอบรมภายใน)

ประสานงานติดต่อเจ้าหน้าที่ บริษัท เซฟตี้ เมมเบอร์ จำกัด ได้ที่

เบอร์โทร : 064 - 958 - 7451 (คุณแนน)

E-mail : [Sale@safetymember.net](mailto:Sale@safetymember.net)

Add LINE Friends via QR Code :



บริษัท เซฟตี้ เมมเบอร์ จำกัด

เลขที่ 349 ถนนวิภาวดีรังสิต แขวงจอมพล เขตจตุจักร กรุงเทพมหานคร 10900

E-mail : [sale@safetymember.net](mailto:sale@safetymember.net) / Tel : 064-9587451